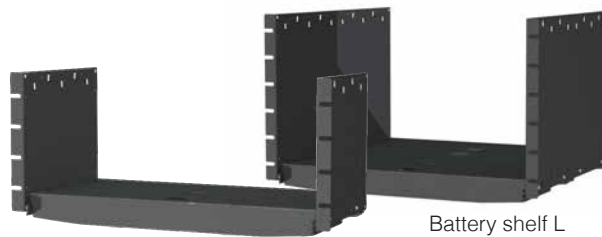


Batterihyllor



Battery shelf 24V M



Battery shelf M

Battery shelf L



Battery shelf 24V L



Battery shelf floor

Produktinformation:

Battery shelf 24V M

Batterihylla med plats för upp till 2x 45Ah batterier. Levereras med färdigt kablage för anslutning emot batterierna, automatsäkring emellan batterier samt färdig kabel för anslutning emot batteribackupen. Hyllan är avsedd för 19" rackmontage.
Observera att "Adapter FLX to Batteryshelves" skall användas om produkten skall nyttjas tillsammans med NEO / NOVA / EN54 FLX M.

Battery shelf 24V L

Batterihylla med plats för upp till 2x 150Ah batterier. Levereras med färdigt kablage för anslutning emot batterierna, automatsäkring emellan batterier samt färdig kabel för anslutning emot batteribackupen. Hyllan är avsedd för 19" rackmontage.
Observera att "Adapter FLX to Batteryshelves" skall användas om produkten skall nyttjas tillsammans med NEO / NOVA / EN54 FLX M.

Battery shelf M

Batterihylla med plats för upp till 2x 45Ah batterier. Levereras exkl. kablage och automatsäkring. Hyllan är avsedd för 19" rackmontage.

Battery shelf L

Batterihylla med plats för upp till 2x 150Ah batterier alternativt upp till 4x 150Ah front terminal batterier. Levereras exkl. kablage och automatsäkring. Hyllan är avsedd för 19" rackmontage.
Används med fördel tillsammans med våra "Battery connection panels" vid användning av front terminal batterier.

Battery shelf floor

Batterihylla för golvmontage med plats för upp till 2x 150Ah batterier alternativt upp till 4x 150Ah front terminal batterier. Levereras exkl. kablage och automatsäkring. Golvhyllan är avsedd för placering emellan rackstolparna i ett 19" rack.
Används med fördel tillsammans med våra "Battery connection panels" vid användning av front terminal batterier.

Rekommenderad miljö och kapslingsinformation:

	Battery shelf 24V M	Battery shelf 24V L	Battery shelf M	Battery shelf L	Battery shelf floor
Rekommenderad miljö:	Miljöklass 1, Inomhus, 20% ~ 90% relativ fuktighet				
Omgivningstemperatur:	+5 °C - 40 °C (För optimal batterilivslängd +15 °C - +25 °C)				
Skyddsklass:	IP20				
Rekommenderad montering:	19" rack				Golvmontage
Dimension (HxBxD):	215x438x200mm (5HE)	290x490x430mm (7HE)	215x438x200mm (5HE)	290x490x430mm (7HE)	130x448x500mm (3HE)
Nettovikt:	7kg	10kg	3kg	5kg	5kg
Kapslingens färg:	Svart				

Elektrisk information:

Inspänning /Utspänning:	27,3VDC / 27,3VDC	-	-
-------------------------	-------------------	---	---

Artikel information:

Artikelnamn:	Battery shelf 24V M	Battery shelf 24V L	Battery shelf M	Battery shelf L	Battery shelf floor
Artikelnummer:	BS010000024BM01	BS020000024BL01	BS010000000BM01	BS020000000BL01	BS030000000BF01
E-nummer:	5213578	5213587	-	5213624	5213510
Produkten möter kraven enligt:	EMC Direktiv 2014/30EU, Lågspännings direktivet: 2014/35/EU CE direktivet enligt:765/2008, Emission:EN61000-6-:2001, EN55022:1998-:A1:2000, A2:2003 Klass B, EN61000-3-2:2001. Immunity: EN61000-6-2:2005, EN61000-4-2, -3, 4, -5, -6, -11.				
Garantiperiod:	2 år				
Designad och producerad av:	Milleteknik AB				
Ursprungsland:	Sverige				

Information och val av batteri / batterier:

Rekommenderad batterityp:	12V Underhållsfria batterier, typ AGM				
Möjliga batterier för montering på hylla:	2x 28Ah / 2x 45Ah	2x 75Ah / 2x 100Ah / 2x 120Ah / 2x 150Ah	2x 28Ah / 2x 45Ah	2x 75Ah / 2x 100Ah / 2x 120Ah / 2x 150Ah / 4x 62Ah FT / 4x 92Ah FT / 4x 100Ah FT / 4x 125Ah FT / 4x 150Ah FT	2x 75Ah / 2x 100Ah / 2x 120Ah / 2x 150Ah / 4x 62Ah FT / 4x 92Ah FT / 4x 100Ah FT / 4x 125Ah FT / 4x 150Ah FT
Artikelnummer rekommenderat batteri:	MT113-12V45-01	MT113-12V150-01		MT113-12V150-01	MT114-12V150-FT